

207 000 €

 180 m² 8 pièces Mayet

Surface	180.00 m ²
Séjour	22 m ²
Superficie du terrain	01 a 50 ca
Pièces	8
Chambres	4
Salle d'eau	1
WC	1 Indépendant
Epoque, année	1800 Ancien
État général	A rafraîchir
Chauffage	Fioul
Ouvertures	PVC, Double vitrage
Assainissement	Tout à l'égout
Cuisine	Aménagée et équipée, Coin cuisine
Taxe foncière	700 €/an

Référence DH400465 MAYET.MAISON BOUGEOISE PROCHE DU CENTRE BOURG SUR 2 NIVEAUX OFFRANT AU RDC: ENTREE, CUISINE A/E, SAM, SALON, WC. AU NIVEAU 1: 2 CHAMBRES, BUREAU, SDE. AU NIVEAU 2: 2 CHAMBRES DONT UNE AVEC SDE PRIVATIVE. COURS, DEPENDANCES GARAGE. AGENT COMMERCIAL INDEPENDANT. JDC IMMOBILIER PARIGNE L'EVEQUE 02.43.72.69.83.

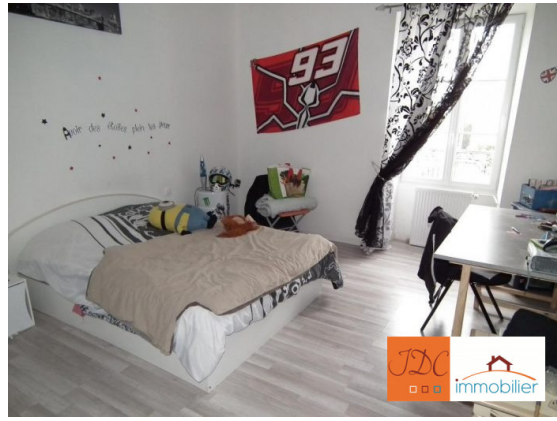
Honoraires inclus de 6.15% TTC à la charge de l'acquéreur.
Prix hors honoraires 195 000 €. Nos honoraires : <http://www.jdc-immobilier.com/honoraires> Ce bien vous est proposé par un agent commercial.



JDC IMMOBILIER
3 avenue du Dr GALLOUEDEC
72250 Parigné-l'Évêque
02 43 72 69 83



Denis HERRAUX
denis.herraux@jdc-immobilier.com
Agent commercial
02 43 72 69 83



SARL au capital de 22500 € • SIRET 48919080100055 • TVA FR51489190801 • Carte pro 49012017000019544 délivrée par CCI MAINE ET LOIRE •
Caisse de garantie CEGC 16 rue Hoche - Tour Kupka B - TSA 39999 - 92919 LA DEFENSE CEDEX d' un montant de 110000 € 1 • N° RCP
02033RCP111 auprès de CEGC 16 rue Hoche - Tour Kupka B - TSA 39999 - 92919 LA DEFENSE CEDEX
Document non contractuel