



TRES BELLE PROPRIETE

250 000 €

204 m²

10 pièces

Saint-Mars-de-Locquenay



A voir absolument

Surface	204.00 m ²
Séjour	44 m ²
Superficie du terrain	45 a
Pièces	10
Chambres	4 dont 1 au rdc
Niveaux	1
Salle de bains	1
WC	1 Indépendant
État général	En bon état
Vue	Campagne
Bois	Bois
Chauffage	Individuel
Ouvertures	PVC, Double vitrage
Assainissement	Individuel, Non conforme
Cuisine	Aménagée et équipée, Indépendante
Taxe foncière	1 124 €/an

Référence DHM42086, Mandat N°494 SAINT MARS DE LOCQUENAY. En pleine campagne , très belle ferme entièrement restaurée offrant: Entrée, cuisine A/E, arrière cuisine, salle à manger / salon avec cheminée insert, 4 chambres, bureau, mezzanine, chaufferie. Garage, atelier et de nombreuses dépendances. Propriété entièrement clôturée , portail électrique ...terrain de 4500 m² environ..AGENT COMMERCIAL INDEPENDANT JDC IMMOBILIER PARIGNE L'EVÊQUE 02 43 72 69 83

Mandat N° 494. Honoraires à la charge du vendeur. Nos honoraires : <http://www.jdc-immobilier.com/honoraires>

Les points forts :

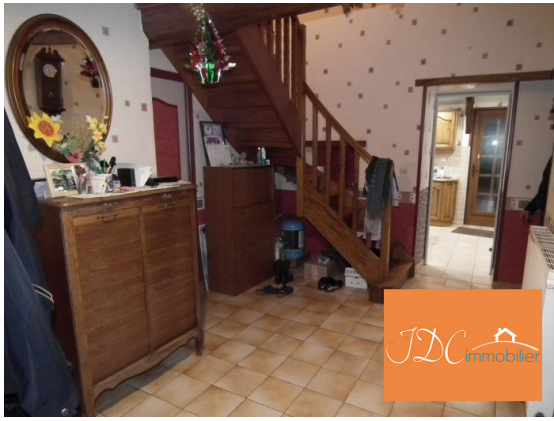
- AU CALME



JDC IMMOBILIER
3 avenue du Dr GALLOUEDEC
72250 Parigné-l'Évêque
02 43 72 69 83



Cédric LEFEUVRE
cedric.lefeuvre@jdc-immobilier.com
Carte T
CP49012017000019544
RCP AL591311/02033
06 79 68 01 70



SARL au capital de 22500 € • SIRET 48919080100055 • TVA FR51489190801 • Carte pro 49012017000019544 délivrée par CCI MAINE ET LOIRE •
Caisse de garantie CEGC 16 rue Hoche - Tour Kupka B - TSA 39999 - 92919 LA DEFENSE CEDEX d' un montant de 110000 € 1 • N° RCP
02033RCP111 auprès de CEGC 16 rue Hoche - Tour Kupka B - TSA 39999 - 92919 LA DEFENSE CEDEX
Document non contractuel